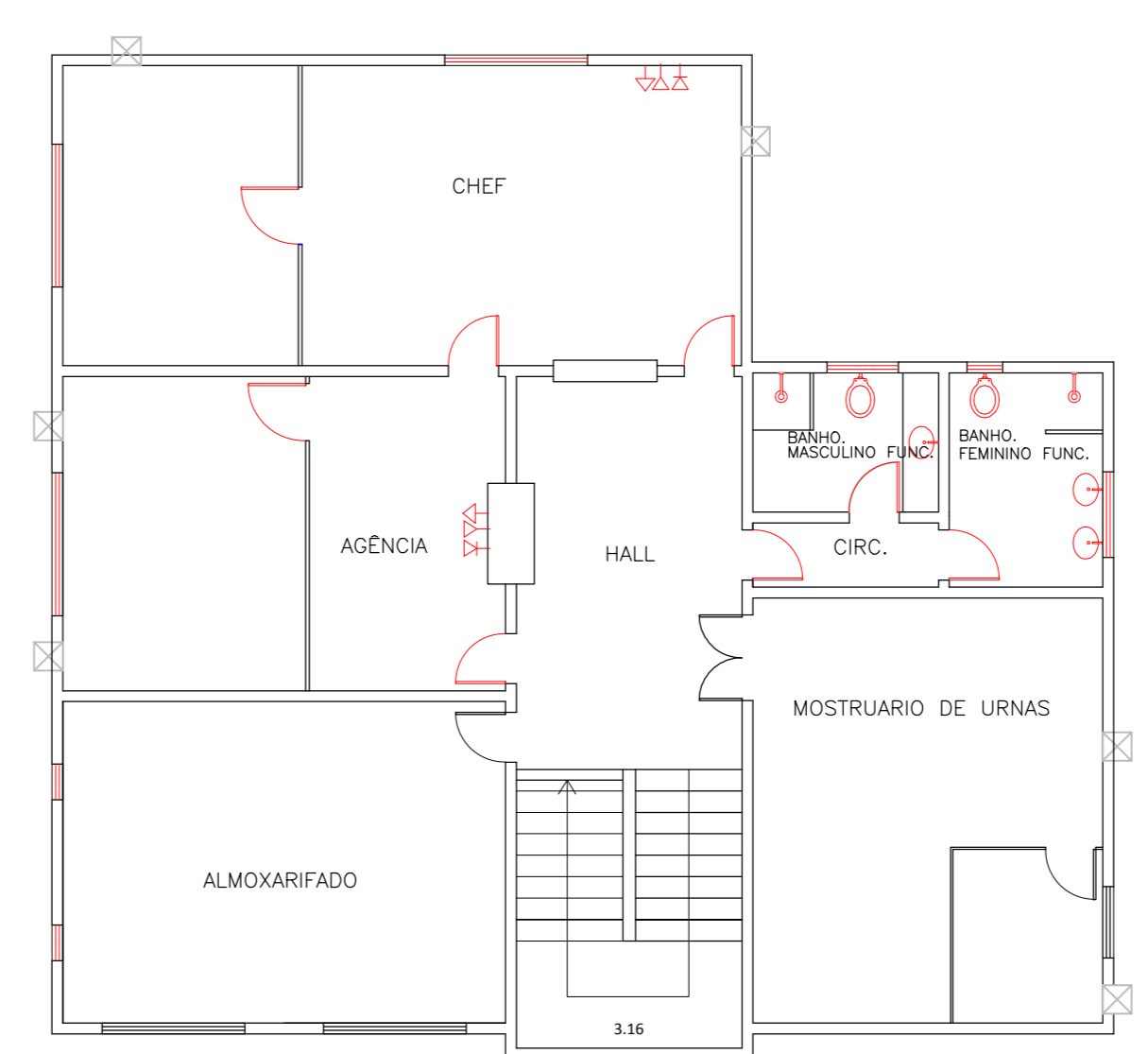




PLANTA DE INSTALAÇÕES PAVIMENTO TERREO
SETOR DE CAPELAS
ESCALA 1/100

ÁREA CONSTRUÍDA
PRIMEIRO PAVIMENTO (SETOR DAS CAPELAS)= 864 M2
SEGUNDO PAVIMENTO (COORDENAÇÃO DO SERVIÇO FUNERÁRIO)= 183 M2



PLANTA DE INSTALAÇÕES PAVIMENTO SUPERIOR
COORDENAÇÃO SERVIÇO FUNERÁRIO
ESCALA 1/100

- ELETRICA**
- luminária incandescente
 - luminária de sobrepôr
 - ◀ tomada média
 - ◀ tomada alta
 - ◀ tomada média (circuito exclusivo)
 - ◀ tomada alta (circuito exclusivo)
 - ◀ tomada baixa
 - ponto de antena-TV
 - ⊖ interruptor
 - ⊖ ponto de telefone
 - ⊖ ponto de dados
 - ⊖ exaustor de fôlego (circuito exclusivo)
 - ⊖ ventilador de parede
 - ⊖ batedouro excusar pontos de água e esgoto
 - ▬ ralo com grelha inox articulada
 - ⊖ ar-condicionado (circuito exclusivo)

1	31/08/2014	- reboco em gesso nas salas reservadas - instalação de ar condicionado e aparelho nas capelas	
REVISÃO	DATA	ASSUNTO	VISTO
			FRANCHA Nº 02
FUNDAÇÃO MUNICIPAL DE SAÚDE – NITERÓI NÚCLEO DE ENGENHARIA E ARQUITETURA OBRA: REFORMA DOS AMBIENTES DA COORDENAÇÃO DO SERVIÇO FUNERÁRIO E CAPELAS DO CEMITÉRIO DO MARUÍ RUA: GAL CASTRIOTO N 401- BARRETO			
DESENHO PLANTA DE INSTALAÇÕES			
DESENVOLVIDO POR: FRANCIS B. CORTES ARQUITETA CAU-A33626-2		COORDENAÇÃO HENRIETTE G. TUBBS ARQUITETA CAU- A11466-9	
		ESCALA: 1/100 VISTO: DATA: OUT/14	