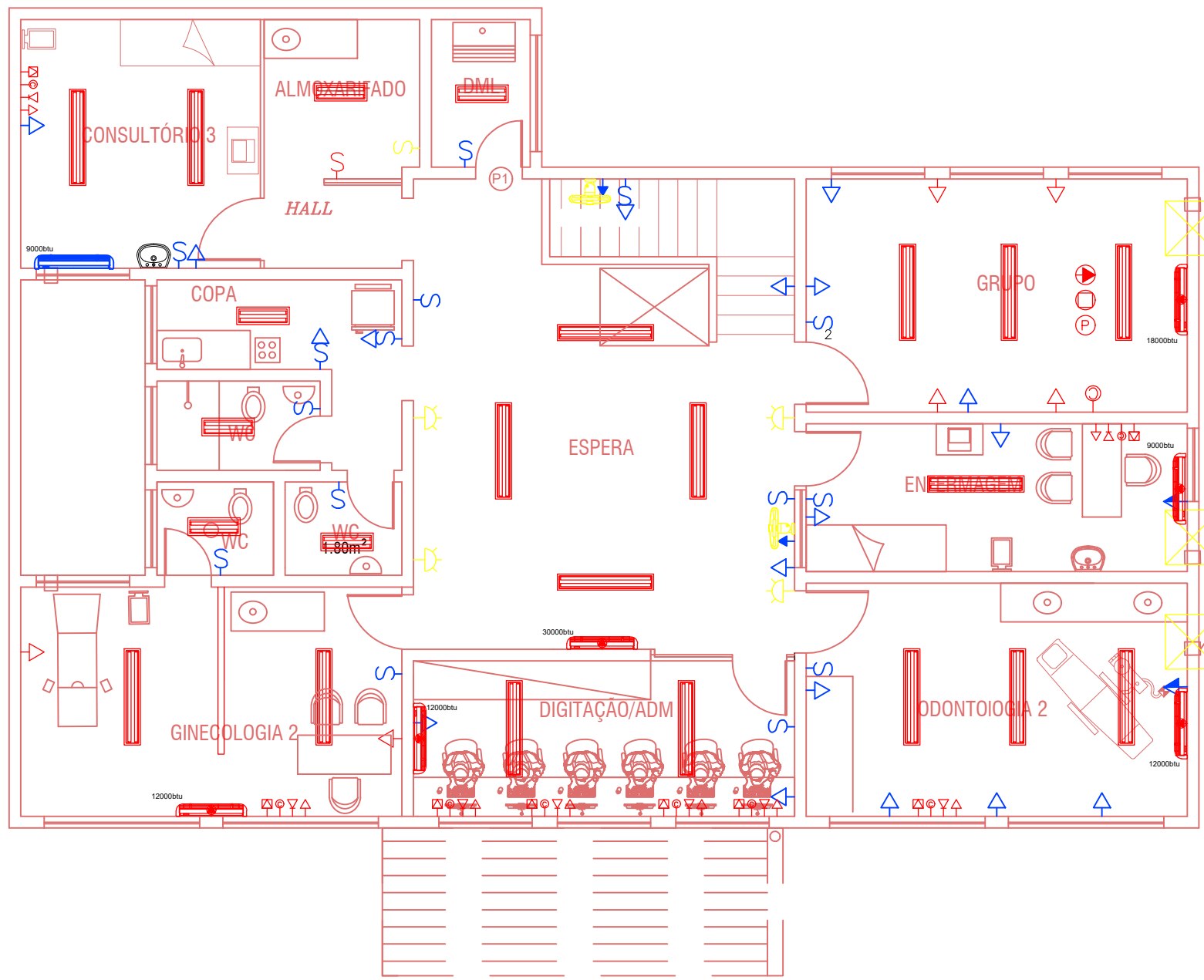
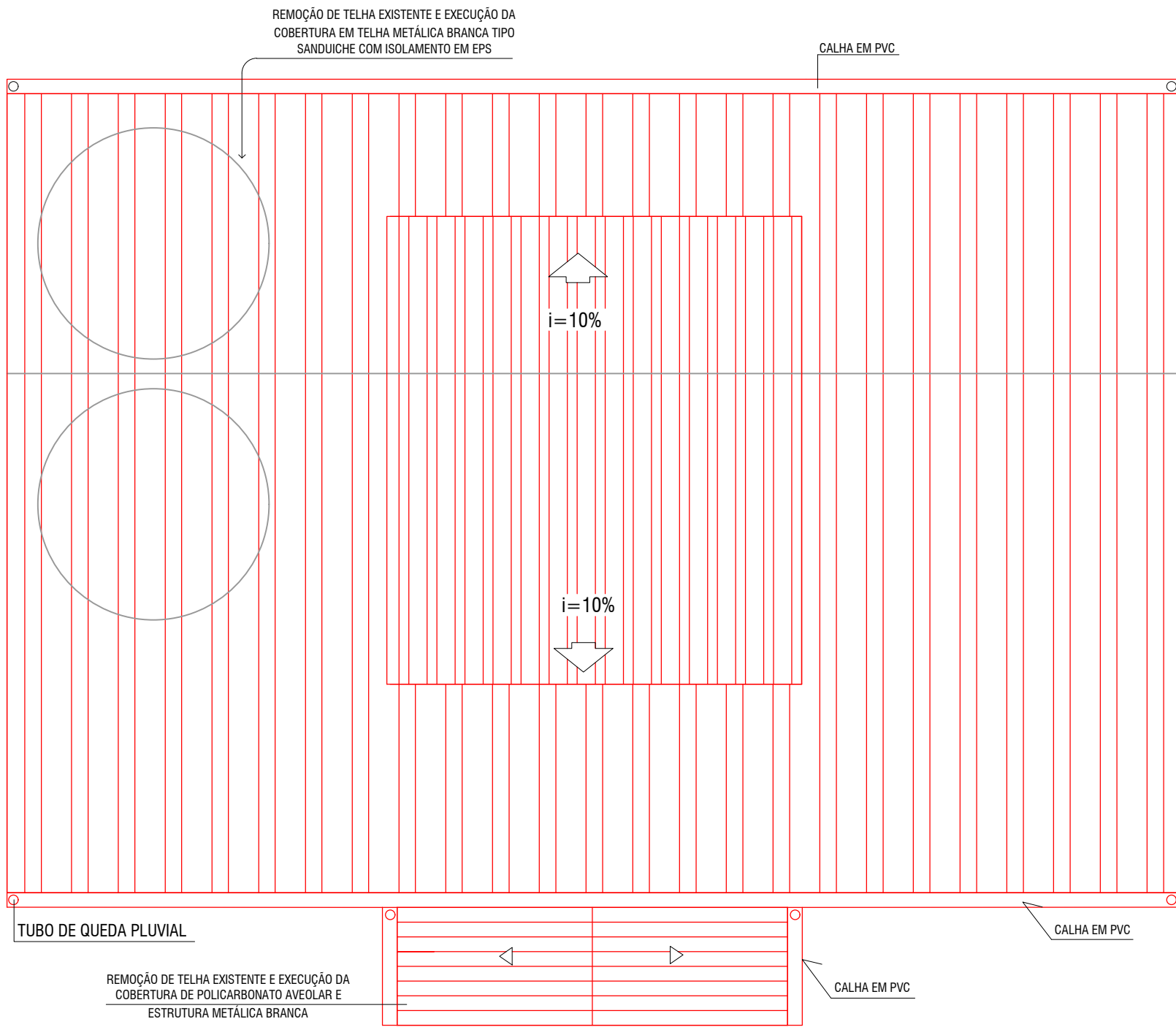


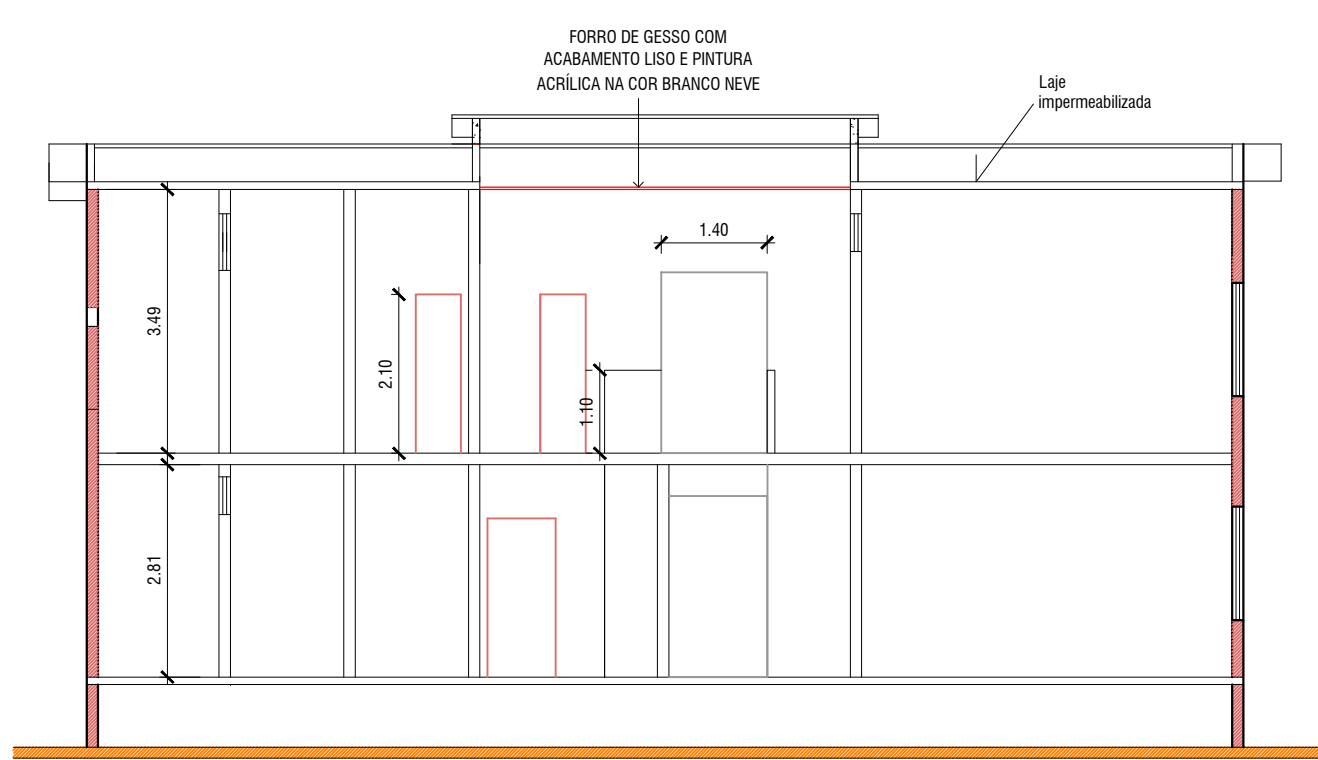
07 PLANTA BAIXA 1º PAV – ELÉTRICA  
Esc: 1/75



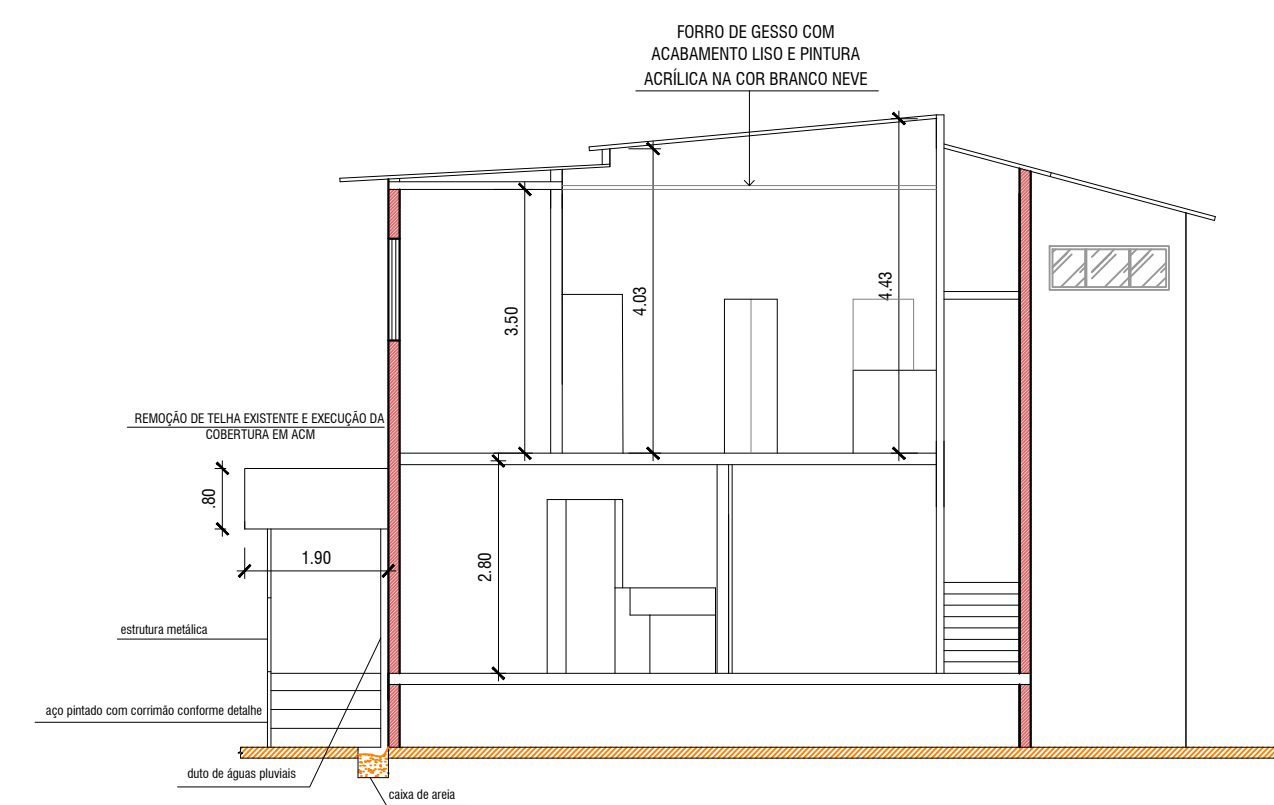
08 PLANTA BAIXA 2º PAV – ELÉTRICA  
Esc: 1/75



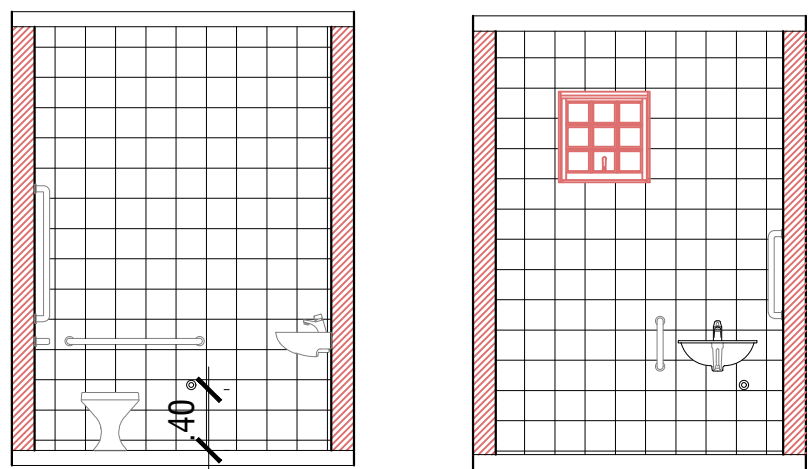
11 PLANTA DE COBERTURA  
Esc: 1/75



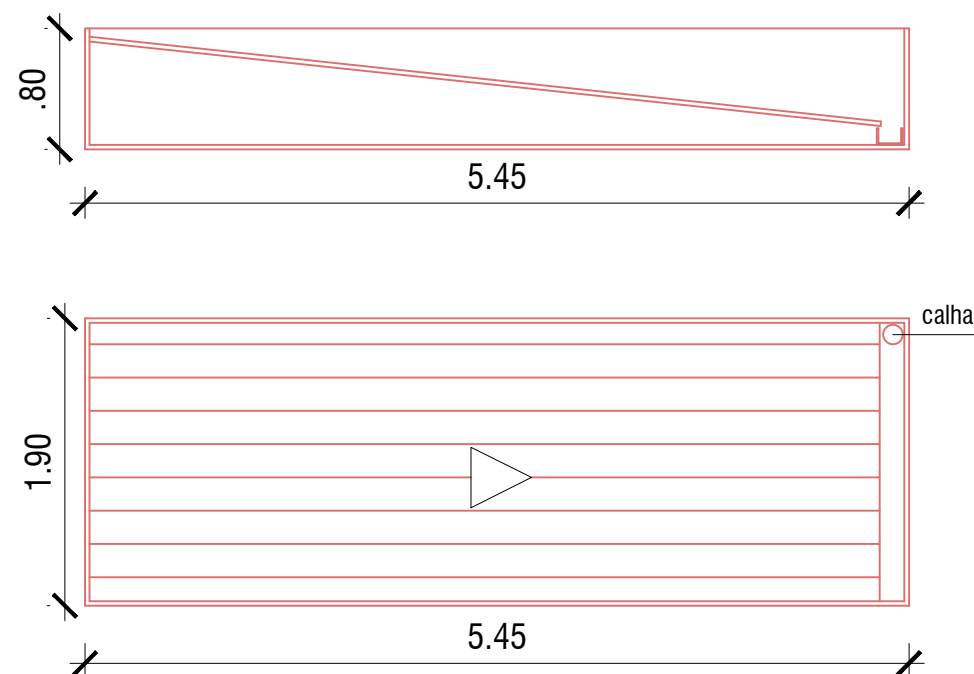
09 PLANTA DE CORTE AA  
Esc: 1/100



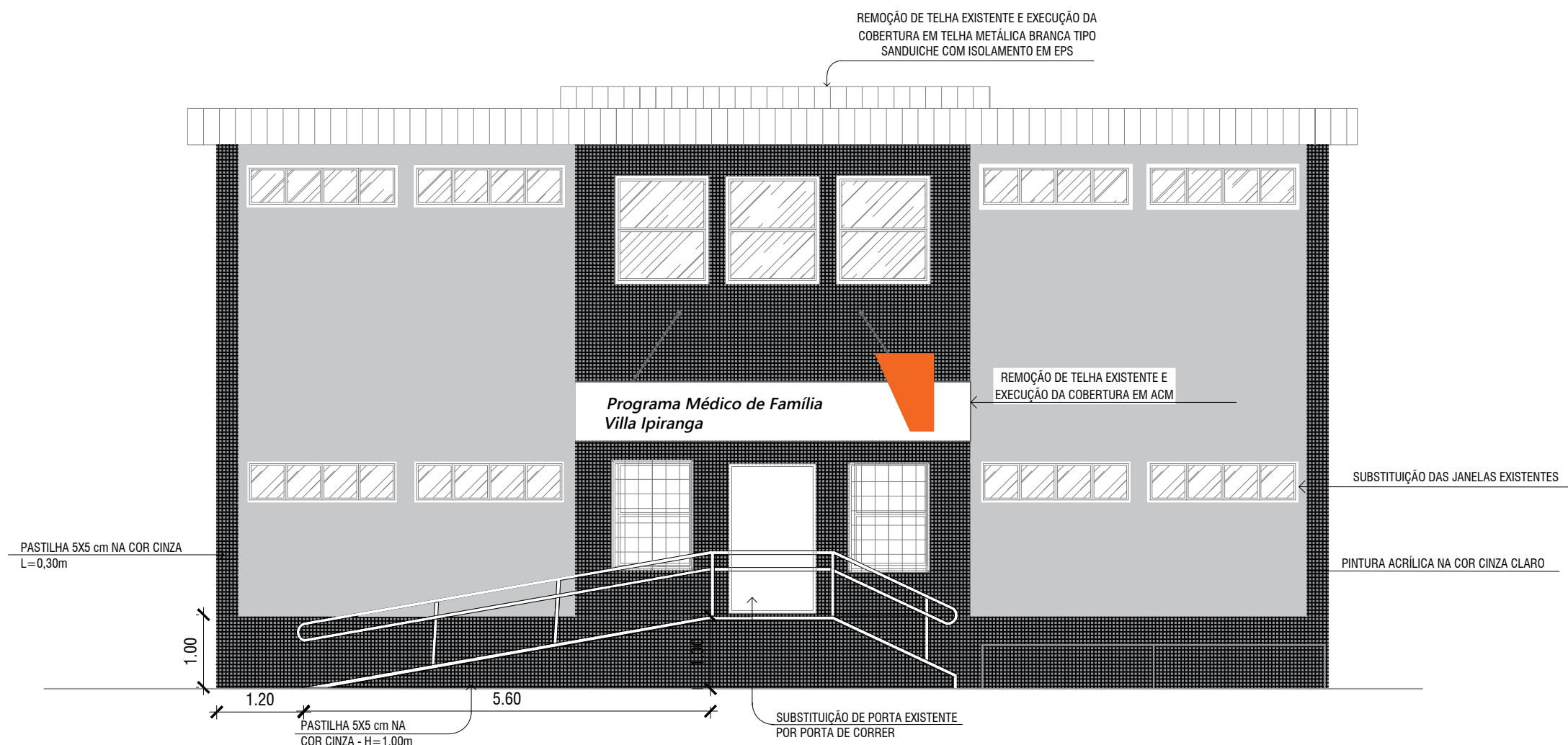
10 PLANTA DE CORTE BB  
Esc: 1/100



11 DETALHE PNE  
Esc: 1/50



12 DETALHE COBERTURA ACM  
Esc: 1/50



13 FACHADA FRONTAL  
Esc: 1/75

LEGENDA:

- EXISTENTE
- CONSTRUIR
- DEMOLIR

- LEGENDA:
- PONTOS
  - PONTO DE TOMADA UNIVERSAL BAIXA (h=0.30m)
  - PONTO DE TOMADA UNIVERSAL MÉDIA (h=1.30m)
  - PONTO DE TOMADA UNIVERSAL ALTA (h=2.30m)
  - TOMADA PARA AR CONDICIONADO 2P+T (h=2.30m)
  - PONTO DE TOM. ESTABILIZADA P/ COMPUTADOR 2P+T (h=0.30m)
  - PONTO PARA REDE DE LÓGICA BAIXO (h=0.30)
  - PONTO DE TOMADA ESPECIAL NO TETO
  - PONTO DE VGA NO TETO
  - PROJETOR NO TETO
  - INTERRUPTOR PARA UMA SEÇÃO
  - INTERRUPTOR PARA DUAS SEÇÕES
  - INTERRUPTOR PARALELO OU THREE-WAY
  - BOTÃO DE CAMPAINHA, CIGARRA OU MINUTERIA
  - CAMPAINHA OU CIGARRA
  - VENTILADOR DE PAREDE (h=2.30m)
  - PONTO DE TELEFONE BAIXO (h=0.30m)
  - PONTO DE ANTENA (h=0.30m)
  - PONTO DE ANTENA (h=1.30m)
  - PONTO DE ANTENA (h=2.30m)
  - DCH
  - DUCHA HIGIÊNICA (h=0.30m)
  - PONTO DE ÁGUA P/ FILTRO (h=1.30m)
  - QDL
  - QUADRO DE LUZ (h=1.30m)
  - LUMINÁRIAS
  - LUMINÁRIA DE EMBUTIR - 2xTUBULAR LED 20W, EM CHAPA DE AÇO TRATADA E PINTADA EM EPÓXI BRANCO - S/ALETAS C2336/EMBUTIR LINHA PARABÓLICA - LUSTRES PROJETO.
  - LUMINÁRIA DE SOBREPOR - 2xTUBULAR LED 20W, EM CHAPA DE AÇO TRATADA E PINTADA EM EPÓXI BRANCO - S/ALETAS C2336/SOBREPOR LINHA PARABÓLICA - LUSTRES PROJETO.
  - LUMINÁRIA DE EMBUTIR - 2xTUBULAR LED 20W, EM CHAPA DE AÇO TRATADA E PINTADA EM EPÓXI BRANCO - COM DIFUSOR OPACO/LEITOSO
  - LUMINÁRIA DE EMBUTIR - 2xTUBULAR LED 9W, EM CHAPA DE AÇO TRATADA E PINTADA EM EPÓXI BRANCO - S/ALETAS C2336/EMBUTIR LINHA PARABÓLICA - LUSTRES PROJETO.
  - LUMINÁRIA DE SOBREPOR - 2xTUBULAR LED 9W, EM CHAPA DE AÇO TRATADA E PINTADA EM EPÓXI BRANCO - S/ALETAS C2336/EMBUTIR LINHA PARABÓLICA - LUSTRES PROJETO.
  - LUMINÁRIA COM VIDRO E LÂMPADA LED
  - LUMINÁRIA DE SOBREPOR P/ PAREDE (ARANDELA) EM ALUMÍNIO INJETADO P/ PINTURA ELETROSTÁTICA POLIESTER NA COR BRANCA PARA LÂMPADA INCANDESCENTE.
  - LUMINÁRIA DE EMERGÊNCIA (h=2.30m)
  - POSTE DE LUZ c/ FOTOCÉLULA

PROJETO PARA REFORMA JUNTO À FUNDAÇÃO MUNICIPAL DE SAÚDE DE NITERÓI DE PRÉDIO DESTINADO À INSTALAÇÃO DO PROGRAMA MÉDICO FAMÍLIA WILMA ESPIN (VILA IPIRANGA).

SITUADA À RUA TENENTE OSÓRIO, Nº 28 – FONSECA - NITERÓI – RJ

ESCALA: INDICADA	PRANCHA: 02/02	ASSUNTO: PLANTA DE ELÉTRICA, CORTES, FACHADAS, DETALHES E COBERTURA
DATA: MAR./20		
PROPRIETÁRIO:	FUNDAÇÃO MUNICIPAL DE SAÚDE DE NITERÓI	
AUTOR DO PROJETO:	CATHARYNE WERNECK ARQUITETA E URBANISTA CAU Nº 168308-0	
RESPONSÁVEL TÉCNICO:	OTÁVIO CALDEIRA BARRETO ENGENHEIRO CIVIL CREA/RJ Nº 2013128864	
NÚMERO DO PROCESSO:	OBSERVAÇÕES:	

VISTOS: